



PORI

Talousraportti

Tammi-syyskuu 2022

Tuloslaskelma, kaupunki + liikelaitokset

Tuloslaskelma	Alkuperäinen käyttösuunnitelma	KS muutokset	KS muutettu	Tammi-syyskuu kumulatiivinen	KS:n toteuma	Tammi-syyskuu edellinen vuosi	TP:n toteuma	Muutos ed. vuoteen	Tilinpäätös edellinen vuosi
Toimintatuotot	217 995 361		217 995 361	159 808 888	73,3 %	156 513 392	66,2 %	2,1 %	236 396 396
Myyntituotot	153 583 534		153 583 534	113 801 415	74,1 %	108 761 288	71,7 %	4,6 %	151 747 580
Maksutuotot	31 125 199		31 125 199	24 037 136	77,2 %	26 016 221	73,4 %	-7,6 %	35 422 088
Tuet ja avustukset	10 471 459		10 471 459	6 828 169	65,2 %	7 201 307	27,8 %	-5,2 %	25 867 928
Muut toimintatuotot	22 815 169		22 815 169	15 142 168	66,4 %	14 534 575	62,2 %	4,2 %	23 358 799
Valmistus omaan käyttöön	4 231 076		4 231 076	1 882 137	44,5 %	2 766 932	71,9 %	-32,0 %	3 848 458
Toimintakulut	-738 446 588	-843 000	-739 289 588	-555 701 582	75,2 %	-537 720 099	73,2 %	3,3 %	-734 410 239
Henkilöstökulut	-301 142 160	-578 830	-301 720 990	-220 821 103	73,2 %	-216 054 932	75,5 %	2,2 %	-286 352 207
Palvelujen ostot	-319 282 694	-568 270	-319 850 964	-244 330 073	76,4 %	-236 586 478	72,1 %	3,3 %	-328 351 763
Aineet, tarvikkeet ja tavarat	-55 426 337		-55 426 337	-46 207 107	83,4 %	-40 101 543	67,9 %	15,2 %	-59 043 536
Avustukset	-28 726 444		-28 726 444	-21 040 529	73,2 %	-21 007 372	72,3 %	0,2 %	-29 070 467
Muut toimintakulut	-33 868 952	304 100	-33 564 852	-23 302 770	69,4 %	-23 969 774	75,9 %	-2,8 %	-31 592 267
Toimintakate	-516 220 152	-843 000	-517 063 152	-394 010 558	76,2 %	-378 439 776	76,6 %	4,1 %	-494 165 385
Verotulot	349 797 258		349 797 258	272 272 265	77,8 %	263 114 146	76,9 %	3,5 %	341 951 839
Valtionosuudet	183 006 061		183 006 061	137 791 756	75,3 %	125 615 214	75,0 %	9,7 %	167 398 664
Rahoitustuotot ja -kulut	6 021 081		6 021 081	2 650 940	44,0 %	2 668 670	46,6 %	-0,7 %	5 721 816
Korkotuotot	6 281 639		6 281 639	2 236 085	35,6 %	2 363 724	45,6 %	-5,4 %	5 185 970
Muut rahoitustuotot	4 773 256		4 773 256	3 712 726	77,8 %	3 802 798	72,0 %	-2,4 %	5 282 852
Korkokulut	-2 281 117		-2 281 117	-749 638	32,9 %	-875 183	80,3 %	-14,3 %	-1 089 434
Muut rahoituskulut	-2 752 697		-2 752 697	-2 548 233	92,6 %	-2 622 669	71,7 %	-2,8 %	-3 657 572
Vuosikate	22 604 248	-843 000	21 761 248	18 704 403	86,0 %	12 958 254	62,0 %	44,3 %	20 906 934
Poistot ja arvonalentumiset	-28 965 350		-28 965 350	-21 801 404	75,3 %	-21 656 083	74,4 %	0,7 %	-29 111 023
Tilikauden tulos	-6 361 103	-843 000	-7 204 103	-3 097 001	43,0 %	-8 697 829	106,0 %	-64,4 %	-8 204 089
Poistoeron lisäys (-) tai vähennys (+)	33 333		33 333	25 000	75,0 %	25 000	75,0 %	0,0 %	33 333
Rahastojen lisäys (-) tai vähennys (+)	0		0	-84 172		-210 007	75,6 %	-59,9 %	-277 744
Tilikauden ylijäämä (alijäämä)	-6 327 770	-843 000	-7 170 770	-3 156 173	44,0 %	-8 882 836	105,1 %	-64,5 %	-8 448 500

Toimialakohtaiset toteumat

Riviotsikot	Alkup.	KS koko vuosi	MKS koko vuosi	Toteuma_kum	Tot.-% MKS	Edellinen vuosi_kum	Tot.-% TP_ed vuosi	Tot_kum_vs_ed vuosi_kum (€)	Tot_kum_vs_ed vuosi_kum (%)	TP_ed vuosi
1410 TARKASTUSLAUTAKUNTA										
14101 TARKASTUSTOIMI										
Toimintatuotot		10 520	10 520	6 392	60,76%	4 260	43,38%	2 132	50,05%	9 820
Toimintakulut		-515 520	-515 520	-313 978	60,91%	-293 574	70,75%	-20 404	6,95%	-414 950
Toimintakate		-505 000	-505 000	-307 586	60,91%	-289 314	71,41%	-18 272	6,32%	-405 131
1410 TARKASTUSLAUTAKUNTA Summa		-505 000	-505 000	-307 586	60,91%	-289 314	71,41%	-18 272	6,32%	-405 131
1411 KONSERNIPALVELUT										
141110 KAUPUNGINVALTUUSTO										
Toimintakulut		-247 559	-247 559	-177 001	71,50%	-192 548	60,35%	15 547	-8,07%	-319 028
Toimintakate		-247 559	-247 559	-177 001	71,50%	-192 548	60,35%	15 547	-8,07%	-319 028
141111 KAUPUNGINHALLITUS										
Toimintatuotot		71 250	71 250	6 531	9,17%	10 614	53,72%	-4 083	-38,46%	19 759
Valmistus omaan käyttöön				94		230	100,00%	-136	-59,10%	230
Toimintakulut		-10 450 538	-10 843 538	-7 963 008	73,44%	-6 847 352	73,54%	-1 115 656	16,29%	-9 310 720
Toimintakate		-10 379 288	-10 772 288	-7 956 383	73,86%	-6 836 509	73,58%	-1 119 874	16,38%	-9 290 731
141112 KONSERNIPALVELUT										
Toimintatuotot		829 995	829 995	865 453	104,27%	457 281	47,24%	408 172	89,26%	967 896
Valmistus omaan käyttöön				20				20		
Toimintakulut		-12 687 148	-12 987 148	-9 112 310	70,16%	-7 553 145	70,99%	-1 559 165	20,64%	-10 639 957
Toimintakate		-11 857 153	-12 157 153	-8 246 837	67,84%	-7 095 864	73,36%	-1 150 973	16,22%	-9 672 061
1411 KONSERNIPALVELUT Summa		-22 484 000	-23 177 000	-16 380 221	70,67%	-14 124 920	73,26%	-2 255 301	15,97%	-19 281 820
1412 MUU TOIMINTA										
141210 ENERGIAN VÄLITYS										
Toimintatuotot		22 000 000	22 000 000	20 371 591	92,60%	15 389 962	67,21%	4 981 630	32,37%	22 899 703
Toimintakulut		-22 000 000	-22 000 000	-20 371 666	92,60%	-15 384 844	67,20%	-4 986 822	32,41%	-22 894 586
Toimintakate		0	0	-75		5 117	100,00%	-5 192	-101,46%	5 117
141211 PORIN PELASTUSTOIMINNAN KUSTANNUKSET										
Toimintakulut		-7 988 375	-7 988 375	-5 975 295	74,80%	-6 110 642	79,55%	135 347	-2,21%	-7 681 759
Toimintakate		-7 988 375	-7 988 375	-5 975 295	74,80%	-6 110 642	79,55%	135 347	-2,21%	-7 681 759

Toimialakohtaiset toteumat

Riviotzikot	Alkup. KS koko vuosi	MKS koko vuosi	Toteuma_kum	Tot.-%MKS	Edellinen vuosi_kum	Tot.-%TP_ed vuosi	Tot_kum_vs_ed vuosi_kum (€)	Tot_kum_vs_ed vuosi_kum (%)	TP_ed vuosi
1413 PERUSTURVALAUTAKUNTA									
14130 PERUSTURVA									
Toimintatuotot	69 604 819	69 604 819	52 861 248	75,94%	53 286 219	62,98%	-424 970	-0,80%	84 606 406
Toimintakulut	-279 918 859	-279 618 859	-207 093 089	74,06%	-199 076 906	72,78%	-8 016 183	4,03%	-273 530 425
Toimintakate	-210 314 040	-210 014 040	-154 231 841	73,44%	-145 790 688	77,17%	-8 441 153	5,79%	-188 924 019
14134 SATASOTE-HANKKEET									
Toimintatuotot			-6 734		47 579	4,84%	-54 313	-114,15%	983 909
Toimintakulut			-644 605		-463 611	42,30%	-180 994	39,04%	-1 095 998
Toimintakate			-651 340		-416 033	371,16%	-235 307	56,56%	-112 089
14135 TERVEYDENHUOLLON OSTOPALVELUT									
Toimintatuotot			351 664		253 159	28,80%	98 505	38,91%	879 048
Toimintakulut	-121 956 220	-121 956 220	-93 189 003	76,41%	-94 996 739	74,04%	1 807 736	-1,90%	-128 312 070
Toimintakate	-121 956 220	-121 956 220	-92 837 339	76,12%	-94 743 580	74,35%	1 906 241	-2,01%	-127 433 022
1413 PERUSTURVALAUTAKUNTA Summa	-332 270 260	-331 970 260	-247 720 519	74,62%	-240 950 300	76,14%	-6 770 219	2,81%	-316 469 130
1414 SIVISTYSLAUTAKUNTA									
14140 SIVISTYSTOIMIALA									
Toimintatuotot	12 992 717	12 992 717	10 635 696	81,86%	10 319 512	78,50%	316 184	3,06%	13 145 912
Valmistus omaan käyttöön			21 560		51 279	100,00%	-29 719	-57,96%	51 279
Toimintakulut	-126 115 717	-126 094 547	-96 237 876	76,32%	-93 213 826	74,63%	-3 024 050	3,24%	-124 904 220

Toimialakohtaiset toteumat

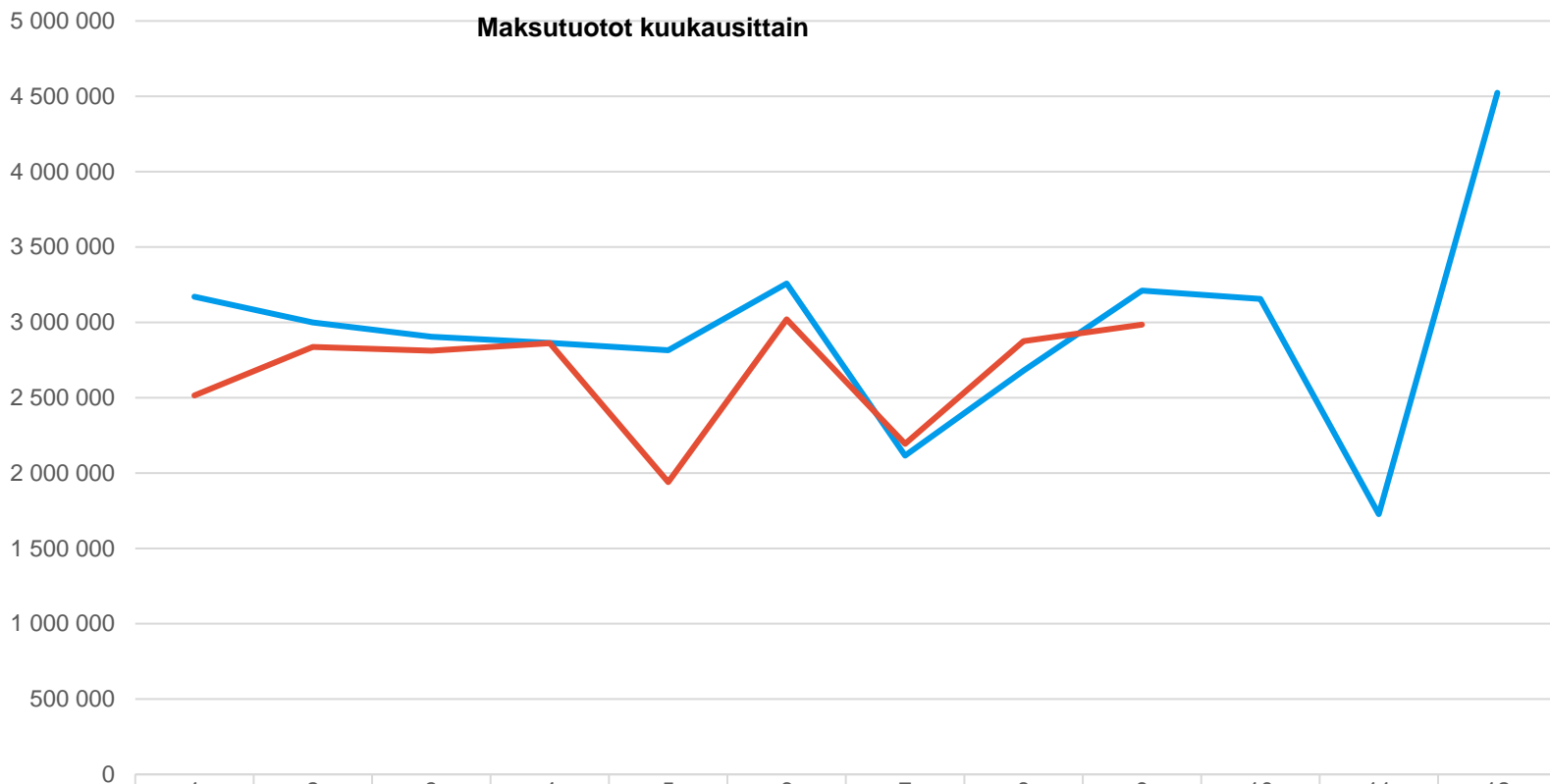
Riviotzikot	Alkup. KS	koko vuosi	MKS	koko vuosi	Toteuma_kum	Tot.-%MKS	Edellinen vuosi_kum	Tot.-%TP	Ed vuosi	Tot_kum_vs_ed	vuosi_kum (€)	Tot_kum_vs_ed	vuosi_kum (%)	TP_ed	vuosi
141B ELINVOIMA- JA YMPÄRISTÖLAUTAKUNTA															
14145 ELINVOIMA- JA YMPÄRISTÖTOIMIALA															
Toimintatuotot	10 439 805	10 309 805	4 638 603	44,99%	4 541 912	44,69%	96 691	2,13%	10 162 728						
Valmistus omaan käyttöön			4 685		26 286	111,21%	-21 601	-82,18%	23 636						
Toimintakulut	-33 934 805	-33 941 875	-23 180 529	68,29%	-22 434 417	74,71%	-746 112	3,33%	-30 028 516						
Toimintakate	-23 495 000	-23 632 070	-18 537 242	78,44%	-17 866 219	90,04%	-671 023	3,76%	-19 842 151						
141B ELINVOIMA- JA YMPÄRISTÖLAUTAKUNTA Summa	-23 495 000	-23 632 070	-18 537 242	78,44%	-17 866 219	90,04%	-671 023	3,76%	-19 842 151						
1415 TEKNINEN LAUTAKUNTA															
14150 TEKNINEN TOIMIALA															
Toimintatuotot	19 183 000	19 313 000	14 259 594	73,83%	14 662 665	74,89%	-403 071	-2,75%	19 578 504						
Valmistus omaan käyttöön	3 831 076	3 831 076	1 782 757	46,53%	2 609 052	71,11%	-826 295	-31,67%	3 668 854						
Toimintakulut	-50 862 000	-51 326 100	-36 965 382	72,02%	-36 825 355	72,84%	-140 027	0,38%	-50 557 899						
Toimintakate	-27 847 924	-28 182 024	-20 923 032	74,24%	-19 553 638	71,60%	-1 369 394	7,00%	-27 310 541						
1415 TEKNINEN LAUTAKUNTA Summa	-27 847 924	-28 182 024	-20 923 032	74,24%	-19 553 638	71,60%	-1 369 394	7,00%	-27 310 541						
1416 PELASTUSLAITOKSEN JOHTOKUNTA															
14160 SATAKUNNAN PELASTUSLAITOS															
Toimintatuotot	28 078 768	28 078 768	20 825 531	74,17%	21 507 335	78,39%	-681 804	-3,17%	27 434 822						
Toimintakulut	-25 642 103	-25 642 103	-19 431 372	75,78%	-18 599 168	73,52%	-832 204	4,47%	-25 296 833						
Toimintakate	2 436 665	2 436 665	1 394 159	57,22%	2 908 168	136,02%	-1 514 008	-52,06%	2 137 989						
1416 PELASTUSLAITOKSEN JOHTOKUNTA Summa	2 436 665	2 436 665	1 394 159	57,22%	2 908 168	136,02%	-1 514 008	-52,06%	2 137 989						
1417 Tuloslaskelmaosa															
14170 Tuloslaskelmaosa															
Toimintatuotot	6 319 000	6 319 000	1 164 026	18,42%	1 116 029	17,36%	47 997	4,30%	6 430 408						
Toimintakulut	-8 772 148	-8 772 148	-7 107 950	81,03%	-8 271 673	67,86%	1 163 723	-14,07%	-12 189 193						
Toimintakate	-2 453 148	-2 453 148	-5 943 924	242,30%	-7 155 644	124,26%	1 211 720	-16,93%	-5 758 785						

Liikelaitosten toteumat

Riviotosit	Alkup. KS koko vuosi	MKS koko vuosi	Toteuma_kum	Tot.-% MKS	Edellinen vuosi_kum	Tot.-% TP_ed vuosi	Tot_kum_vs_ed vuosi_kum (€)	Tot_kum_vs_ed vuosi_kum (%)	TP_ed vuosi
14180 Porin Palveluliikelaitos									
Toimintatuotot	27 283 900	27 283 900	19 825 141	72,66%	20 544 922	74,15%	-719 781	-3,50%	27 706 462
Toimintakulut	-25 848 105	-25 848 105	-20 081 641	77,69%	-19 572 381	75,32%	-509 260	2,60%	-25 986 131
Toimintakate	1 435 795	1 435 795	-256 500	-17,86%	972 541	56,53%	-1 229 041	-126,37%	1 720 331
Rahoitustuotot ja -kulut	-324 996	-324 996	-243 751	75,00%	-243 570	74,99%	-181	0,07%	-324 816
Vuosikate	1 110 799	1 110 799	-500 251	-45,04%	728 971	52,24%	-1 229 222	-168,62%	1 395 515
Poistot ja arvonalentumiset	-518 980	-518 980	-473 055	91,15%	-463 216	73,80%	-9 839	2,12%	-627 680
Tilikauden tulos	591 819	591 819	-973 306	-164,46%	265 755	34,61%	-1 239 061	-466,24%	767 835
Tilikauden ylijäämä (alijäämä)	591 819	591 819	-973 306	-164,46%	265 755	34,61%	-1 239 061	-466,24%	767 835
14181 Porin vesi									
Toimintatuotot	21 181 587	21 181 587	14 004 152	66,11%	14 371 943	66,63%	-367 792	-2,56%	21 571 017
Valmistus omaan käyttöön	400 000	400 000	73 021	18,26%	80 085	76,67%	-7 064	-8,82%	104 460
Toimintakulut	-11 507 490	-11 507 490	-7 856 877	68,28%	-7 883 918	70,09%	27 041	-0,34%	-11 247 954
Toimintakate	10 074 096	10 074 096	6 220 295	61,75%	6 568 111	62,99%	-347 815	-5,30%	10 427 523
Rahoitustuotot ja -kulut	-2 198 096	-2 198 096	-1 653 494	75,22%	-1 647 683	75,02%	-5 811	0,35%	-2 196 222
Vuosikate	7 876 000	7 876 000	4 566 801	57,98%	4 920 428	59,78%	-353 626	-7,19%	8 231 301
Poistot ja arvonalentumiset	-4 900 000	-4 900 000	-3 510 102	71,63%	-3 619 505	76,22%	109 403	-3,02%	-4 748 557
Tilikauden tulos	2 976 000	2 976 000	1 056 699	35,51%	1 300 923	37,35%	-244 224	-18,77%	3 482 743
Poistoeron lisäys (-) tai vähennys (+)	33 333	33 333	25 000	75,00%	25 000	75,00%	0	0,00%	33 333

Riviotosit	Alkup. KS koko vuosi	MKS koko vuosi	Toteuma_kum	Jäljellä MKS
1419 Porin kaupunki ml. Liikelaitokset				
14197 Porin Palveluliikelaitos				
141970 Koneet ja kalusto				
14197060 Koneet ja kalusto	-290 000	-290 000	-241 701	-48 299
14198 Porin Vesi				
1419803 Rakennukset				
14198037 Talonrakennus korjausinvestoi	-110 000	-110 000	-53 670	-56 330
1419804 Kiinteät rakenteet ja laitteet				
14198040 Kiinteät rakenteet ja laitteet	-1 470 000	-1 470 000	-2 489 377	1 019 377
14198047 Muut koneet ja kalusto	-200 000	-200 000	-55 472	-144 528
14199 Konversiotaso				
141999 Konversiotaso				
1419999 Konversiotaso				
1419994 Konversiotaso Vesi	-2 220 000	-2 220 000	0	-2 220 000
Kaikki yhteensä	-4 290 000	-4 290 000	-2 840 220	-1 449 780

Maksutuotot kuukausittain

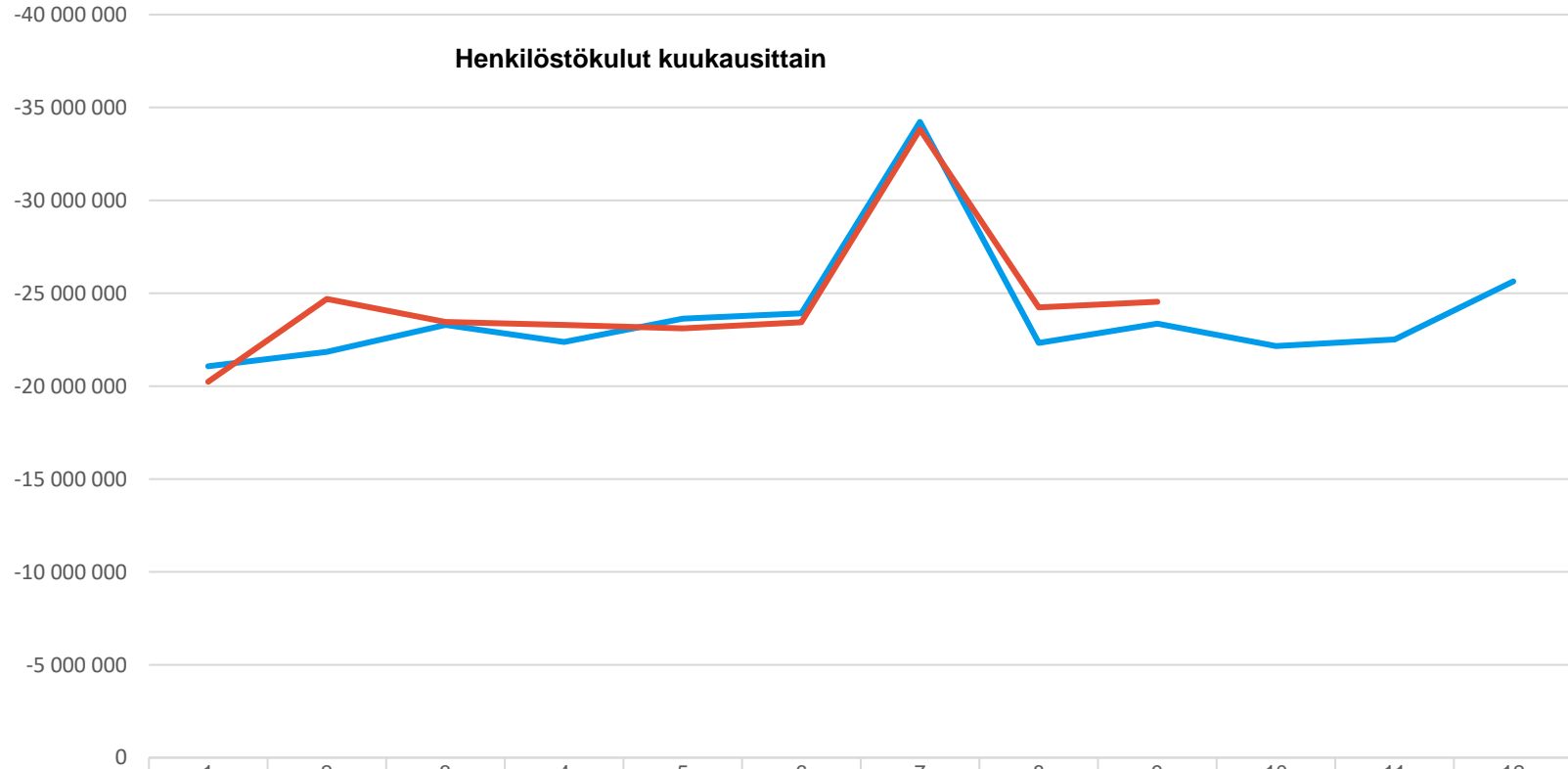


	1	2	3	4	5	6	7	8	9	10	11	12
2021 - Maksutuotot	3 170 429	2 999 203	2 904 777	2 863 789	2 815 047	3 257 196	2 116 065	2 679 060	3 210 658	3 155 852	1 727 183	4 522 832
2022 - Maksutuotot	2 514 472	2 837 101	2 811 272	2 861 089	1 939 416	3 019 816	2 194 306	2 875 106	2 984 557			



Toukokuun 2022 pudotus maksutuottokertymässä johtuu taloushallinnon järjestelmämuutoksen aiheuttamasta laskutusviiveestä. Kuvaajasta voidaan havaita, että vuoden lopussa kiritään laskutusviiveitä tilinpäätöstä varten.

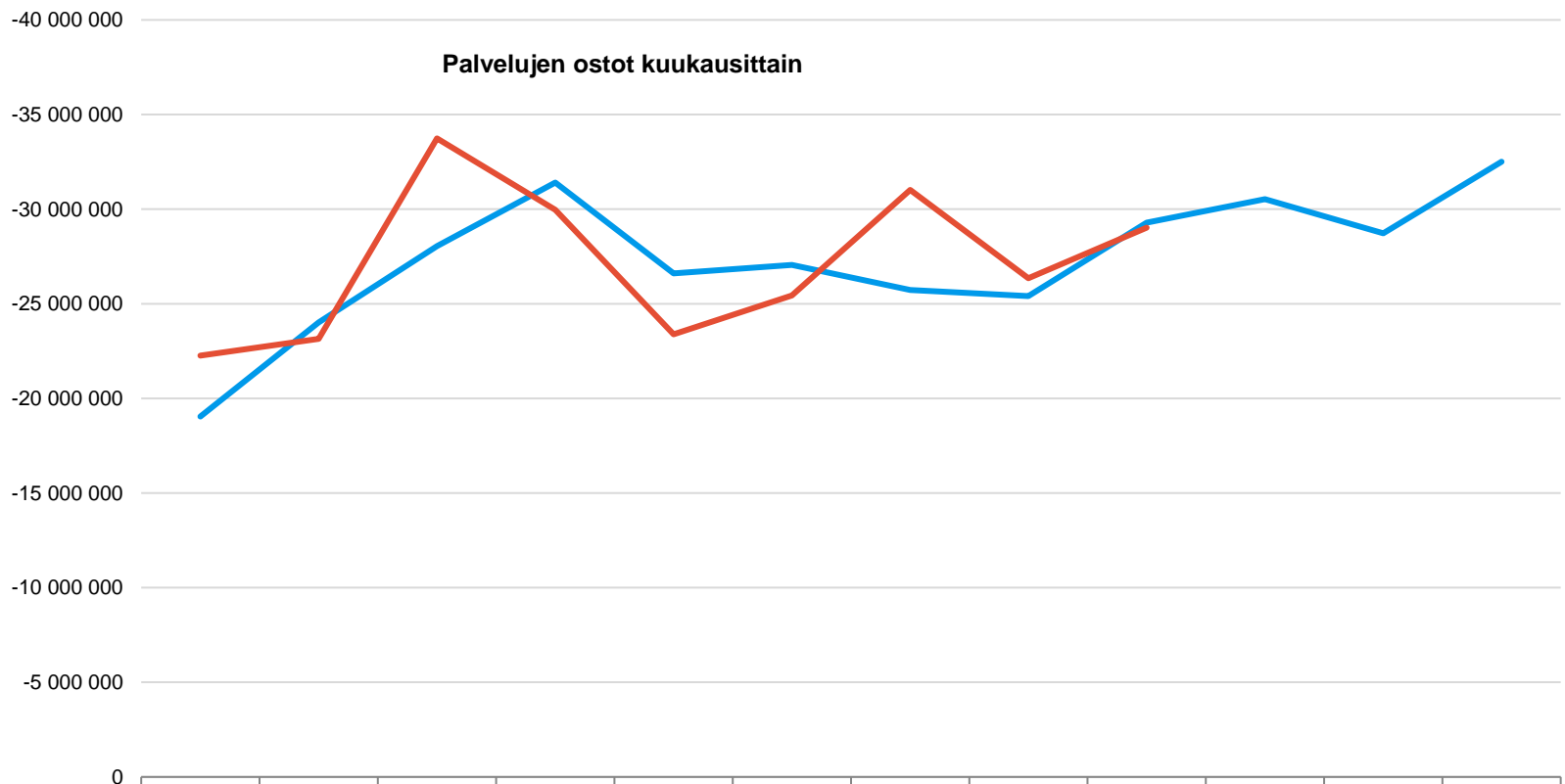
Henkilöstökulut kuukausittain



	1	2	3	4	5	6	7	8	9	10	11	12
2021 - Henkilöstökulut	-21 068 703	-21 844 377	-23 293 347	-22 378 443	-23 632 425	-23 922 603	-34 224 477	-22 327 200	-23 363 356	-22 154 901	-22 508 497	-25 633 876
2022 - Henkilöstökulut	-20 240 404	-24 693 623	-23 452 766	-23 295 445	-23 105 842	-23 436 694	-33 817 179	-24 238 405	-24 540 746			



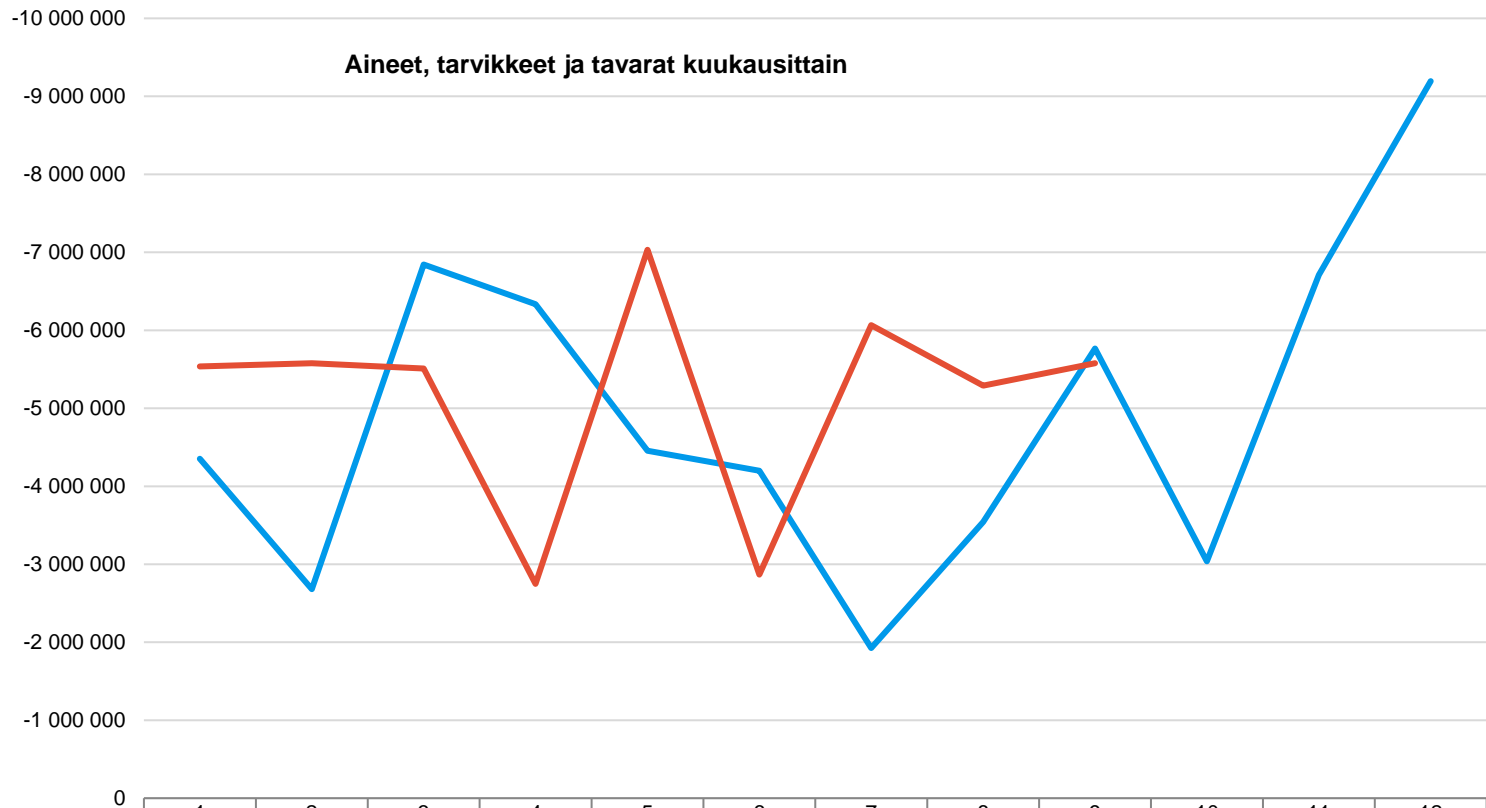
Heinäkuussa maksettavat lomarahat aiheuttavat piikin henkilöstökuluihin. Muutoin kulujen kertyminen on melko tasaista.



	1	2	3	4	5	6	7	8	9	10	11	12
2021 - Palvelujen ostot	-19 039 407	-24 012 312	-28 046 096	-31 405 235	-26 608 024	-27 052 839	-25 727 384	-25 407 019	-29 288 161	-30 529 044	-28 727 226	-32 509 014
2022 - Palvelujen ostot	-22 264 649	-23 147 107	-33 738 162	-29 966 014	-23 383 991	-25 434 845	-31 019 144	-26 351 593	-29 024 568			



Palvelujen ostot kertyvät epäsäännöllisesti mm. Satasairaalan laskutuksen mukaan.

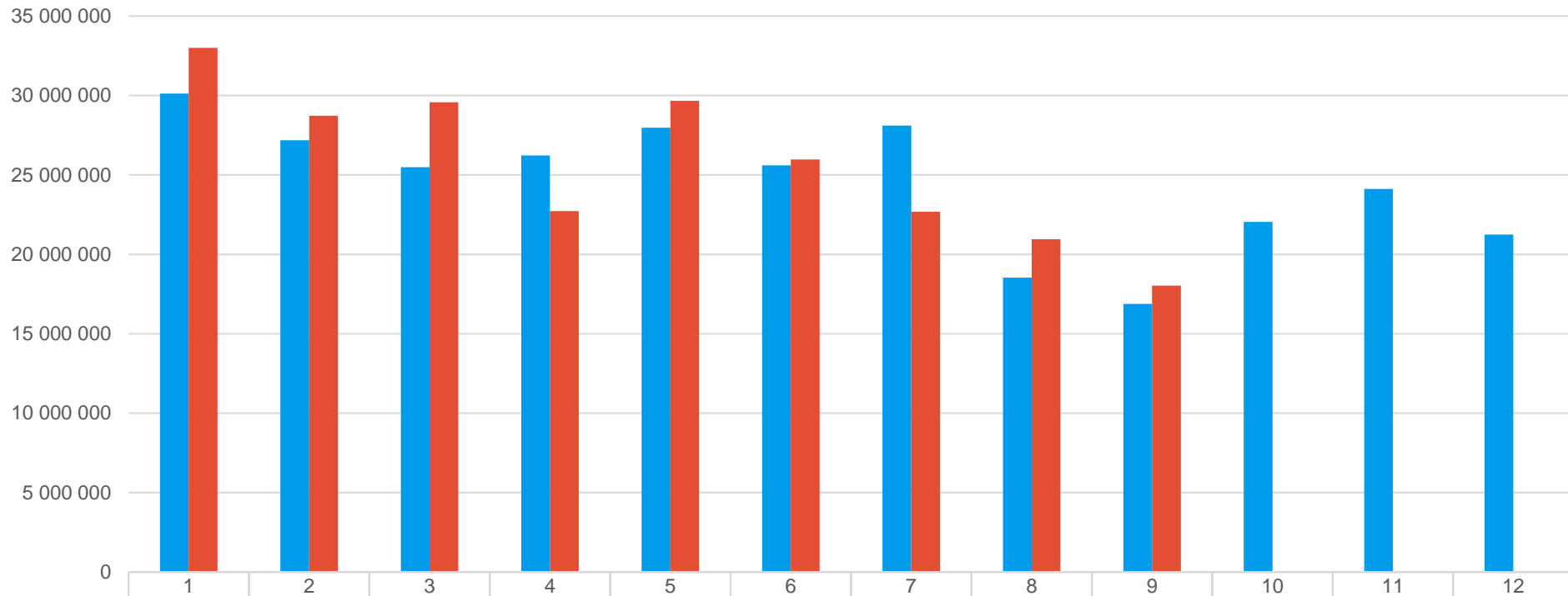


	1	2	3	4	5	6	7	8	9	10	11	12
2021 - Aineet, tarvikkeet ja tavarat	-4 352 984	-2 681 749	-6 842 884	-6 334 980	-4 455 980	-4 198 651	-1 925 895	-3 542 212	-5 766 208	-3 037 291	-6 710 359	-9 194 342
2022 - Aineet, tarvikkeet ja tavarat	-5 535 640	-5 578 333	-5 509 485	-2 749 217	-7 032 253	-2 868 111	-6 066 302	-5 290 866	-5 576 901			



Aineissa, tarvikkeissa ja tavaroissa on havaittavissa, että vuoden lopussa ostot lisääntyvät. Lisäksi toimittajat saattavat lähettää laskuja myöhässä vasta vuoden lopulla.

Kunnallisverotulokertymä kuukausittain



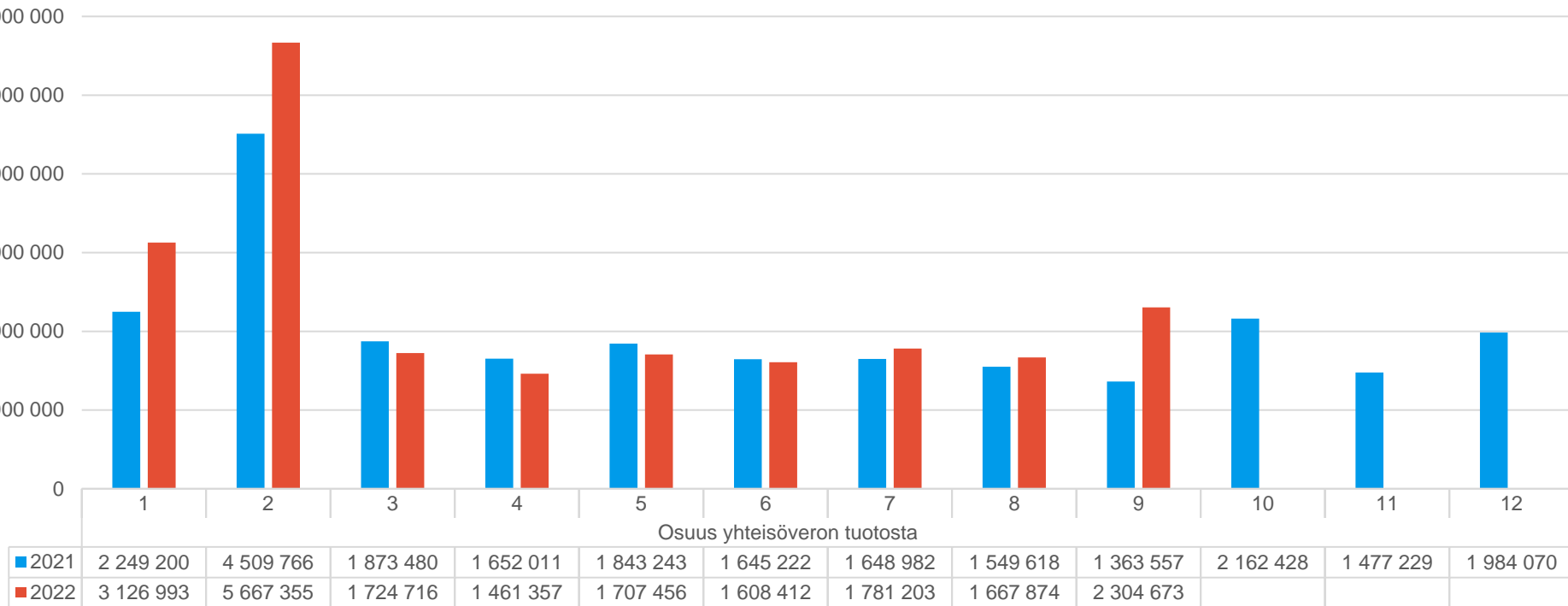
Kunnan tulovero

■ 2021	30 118 488	27 179 166	25 483 476	26 219 342	27 969 578	25 600 919	28 104 440	18 533 311	16 875 989	22 042 225	24 118 125	21 244 552
■ 2022	32 996 867	28 726 695	29 570 182	22 723 734	29 667 201	25 967 443	22 682 182	20 952 521	18 025 651			



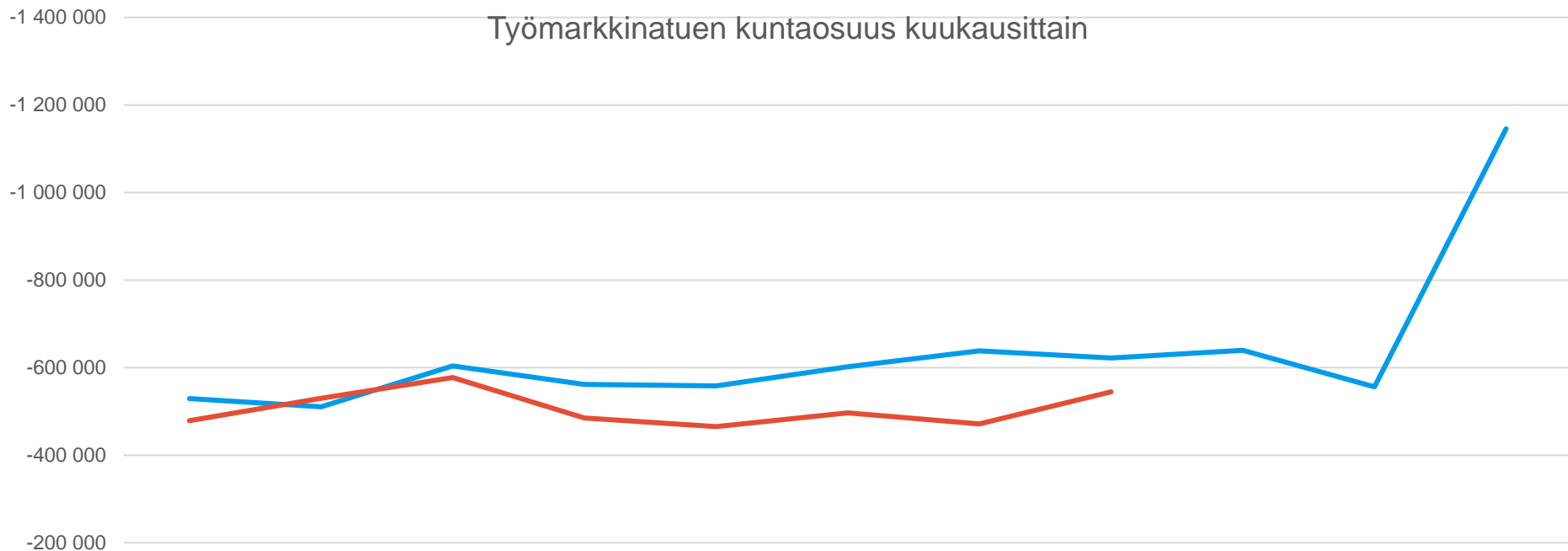
Heinäkuun 2022 verotilitykseen sisältyy verovuoden 2021 ansio- ja pääomatulojen oikaisu -5 414 906 euroa.

Yhteisövero-osuuden kertymä kuukausittain



Yhteisöverotilityksissä näkyy alkuvuoden osalta yritysten maksamat edellisvuoden ennakkoverojen täydennykset.

Työmarkkinatuen kuntaosuus kuukausittain

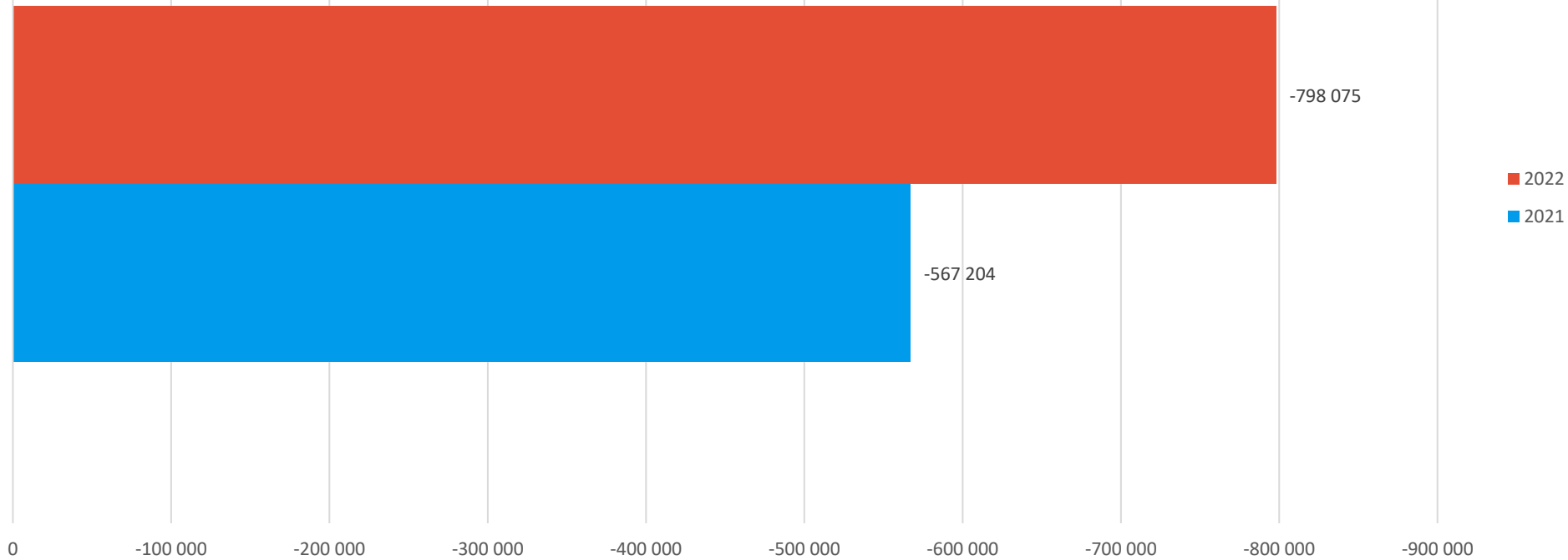


	2	3	4	5	6	7	8	9	10	11	12
	474001 Työmarkkinatuen kuntaosuus										
2021	-529 510	-510 544	-603 899	-561 651	-558 298	-602 111	-638 300	-622 084	-639 513	-556 257	-1 145 582
2022	-478 955	-530 160	-577 302	-484 995	-465 390	-496 616	-471 480	-544 762			



Kelan laskutusaikataulun ja kaupungin raportointiaikataulun seurauksena työmarkkinatuen kuntaosuus näkyy kirjanpidossa kuukauden viiveellä. Tämän vuoksi tammikuulle ei tule kirjausta ja joulukuuhun kirjataan tilinpäätösjaksotuksena marras- sekä joulukuun kuntaosuus.

ePassin käyttö kumulatiivisesti vuoden alusta



ePassin käyttö aloitettiin 1.9.2021.

Investoinnit

Riviotsikot	Alkup.	KS koko vuosi	MKS koko vuosi	Toteuma_kum	Jäljellä MKS
[-] 141900 Tietokoneohjelmistot					
[-] 14190010 Tietokoneohjelmistot					
+ 1419001030 Perusturva		-550 000	-550 000	-117	-549 883
+ 1419001045 Elinvoima ja ympäristöala		-1 040 000	-1 040 000	-291 715	-748 285
[-] 141901 Muut aineettomat hyödykkeet					
[-] 1419015 Muut pitkävaikuttiset menot					
+ 141901510 Konsernipalvelut		-1 500 000	-1 500 000	-21 874	-1 478 126
+ 141901545 Elinvoima ja ympäristöala		-1 265 000	-1 265 000	-165 013	-1 099 987
[-] 141903 Rakennukset					
[-] 1419035 Talonrakennus uushankinta					
+ 141903540 Sivistystoimialan rakennukset		-23 870 000	-23 870 000	-11 773 392	-12 096 608
+ 141903560 Pelastuslaitoksen rakennukset		-1 200 000	-1 200 000	-633 370	-566 630
+ 141903570 Kaupunginhallituksen käyttöön, rakennukset				-133 120	133 120
+ 141903580 Elinvoima ja ympäristöalan rakennukset			-150 000	-18 707	-131 293
[-] 1419037 Talonrakennus korjausinvestointi					
+ 141903730 Perusturvan rakennukset		-800 000	-1 143 000	-713 451	-429 549
+ 141903740 Sivistystoimialan rakennukset		-3 570 000	-5 397 000	-3 551 309	-1 845 691
+ 141903750 Teknisen toimialan rakennukset		-3 800 000	-1 480 000	-1 343 114	-136 886



Investoinnit

Riviotsikot	Alkup. KS koko vuosi	MKS koko vuosi	Toteuma_kum	Jäljellä MKS
▣ 141904 Kiinteät rakenteet ja laitteet				
▣ 141904100 Pää- ja kokoojakadut	-2 815 000	-2 815 000	-2 351 175	-463 825
▣ 141904200 As. ja teoll. Alueiden kadut	-1 460 000	-1 150 000	-479 839	-670 161
▣ 141904300 Liikennejärjestelyt	-1 040 000	-990 000	-536 321	-453 679
▣ 141904400 Kevyen liikenteen väylät	-65 000	-65 000	-15 705	-49 295
▣ 141904500 Katujen perusrantaminen	-3 200 000	-3 160 000	-1 729 224	-1 430 776
▣ 141904600 Joukkoliikenne	-50 000	-50 000	-23 964	-26 036
▣ 141904700 Siltojen perusrantaminen	-100 000	-100 000	-20 649	-79 351
▣ 141904800 Puistot ja leikkipaikat	-470 000	-470 000	-150 540	-319 460
▣ 141904900 Muu toiminta ja erillishankkeet	-4 846 000	-5 246 000	-1 482 397	-3 763 603
▣ 141906 Koneet ja kalusto				
▣ 14190610 Kuljetusvälineet				
▣ 141906100 Ajoneuvojen hankinta	-500 000	-500 000	-82 940	-417 060
▣ 14190630 Tietokonelaitteet				
▣ 141906301 ICT-investoinnit	-210 000	-210 000	-119 341	-90 659
▣ 14190670 Muut koneet ja kalusto				
▣ 141906703 Sivistystoimiala	-1 440 000	-1 440 000	-1 231 340	-208 660
▣ 141906704 Elinvoima ja ympäristöala	-80 000	-80 000	-31 163	-48 837
▣ 141906705 Tekninen	-990 000	-990 000	-195 537	-794 463
▣ 141906706 Satakunnan pelastuslaitos	-1 400 000	-1 400 000	-260 529	-1 139 471



Investoinnit

Riviotsikot		Alkup. KS koko vuosi	MKS koko vuosi	Toteuma_kum	Jäljellä MKS
1419000101	Maa-alueiden uushankinta	-1 500 000	-1 400 000	-36 889	-1 363 111
1419000102	Maa-alueiden myynti	600 000	600 000	32 901	567 099
1419000103	Maa-alueiden parannusinvestoinnit		-100 000	-47 313	-52 687
1419000116	Rakennusten myynti	300 000	300 000	17 469	282 531
1419000201	Osakkeiden osto	-5 019 115	-5 019 115	-951 502	-4 067 613



Taloushallinnon järjestelmämuutoksen yhteydessä investointihierarkia on muuttunut uuden järjestelmän vaatimusten mukaisesti. Investointien raportointia kehitetään loppuvuoden 2022 aikana.

Vuoden 2022 tuloksen muodostuminen

TP ennuste 2022, -6,5 M€

Alkuperäinen TA 2022, -6,4 M€

Myönnetyt lisämäärärahat:

- Ekosysteemisopimus 0,39 M€
- Jätelain muutos 0,45 M€

- Erikoissairaanhoidon ylitys 4,0 M€
- Sivistystoimialan ylitys 2,85 M€ (Sivltk 11.10.2022 § 255)
- Elinvoima- ja ympäristötoimialan alitus +0,7 M€
- Pelastustoiminnan kustannukset 0,26 M€
- Työmarkkinatuen kuntaosuudet 1,5 M€
- Uudenkoiviston vanhustentalon sopimusjärjestelyt 0,5 M€
- Palveluliikelaitoksen ylitys 1,0 M€
- Porin Veden ylitys 0,5 M€

TA-muutokset, -0,8 M€

Ennuste, -9,9 M€

Koronasta aiheutuvat kustannukset, -6,5 M€

Valtion korvaukset, 6,5 M€

Verotulot ja valtionosuudet, 10,6 M€

Uusi valtionosuuspäätös 7/22 +1,4 M€
Kuntaliiton verotuloennuste 9/22 +9,2 M€

■ Nousu ■ Lasku ■ Summa

